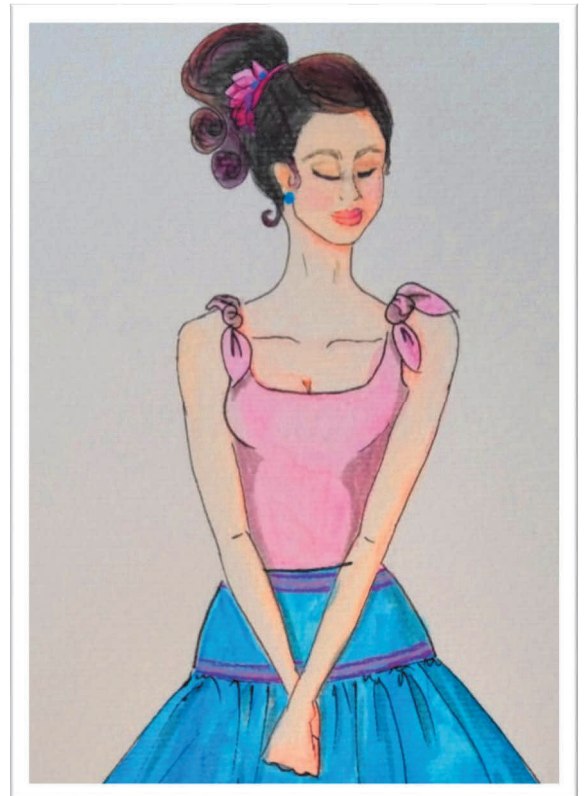


„BILLIE“ JERSEY TOP



| Größe | Oberweite | Tailllenweite | Hüftweite | Schulterbreite |
|--------------------|-----------|---------------|-----------|----------------|
| A | 80 | 60 | 88 | 12 |
| B | 84 | 62 | 92 | 12,5 |
| C | 88 | 68 | 96 | 12,5 |
| D | 92 | 72 | 100 | 13 |
| E | 96 | 76 | 104 | 13 |
| F | 100 | 80 | 108 | 13,5 |
| G | 104 | 84 | 112 | 14 |
| Meine Größe | | | | |

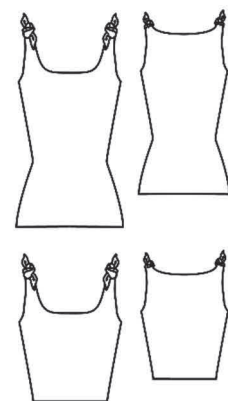
*Maße bei 168cm Körpergröße. Bitte beachte die Anleitung zum Maßnehmen.

Material Variante A (langes Top):

- Gr. A-G: 1,60 m / Viskosejersey mit Elasthananteil, 140cm breit
- Nähgarn

Material Variante B (kurzes Top):

- Gr. A-G: 1,10 m / Viskosejersey mit Elasthananteil, 140cm breit
- Nähgarn



Nur Jersey mit Elasthananteil verwenden!